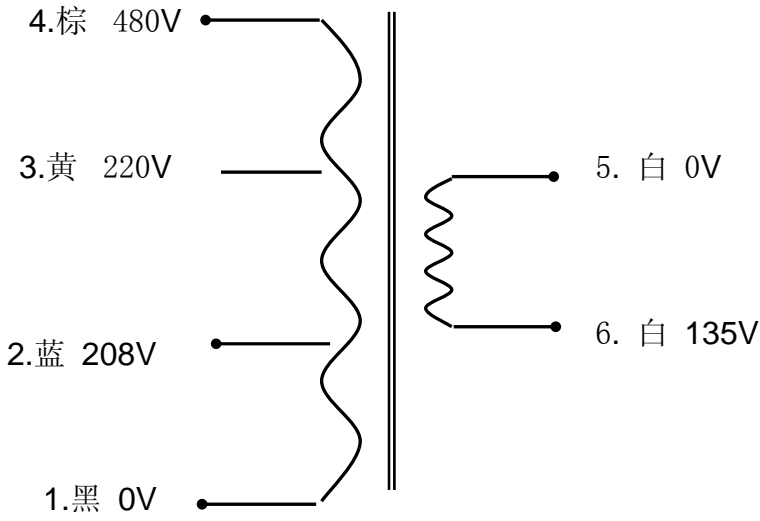


1800VA (SY00609-1307A1) 环型电源变压器

1、原理图



2、性能参数

名称	功率 (VA)	外型尺寸		重量 (kg)	安装孔 (mm)	罗丝 (mm)
		D(mm)	H(mm)			
环型电源变压器	1800	148	78	6.5	—	—
初级额定输入			0V-208V-220V-480V 50Hz			
初级直流电阻			Ω			
最大空载电流			85mA			
次级额定输出						
	空载电压 (V±5%)	负载电压 (V±5%)		额定负载电流 (A)		
S1: 5~6	0~135	0~120		13.33		
引出线规格						
	颜色	规格	长度 (mm)	端子		
初级引出线: 1~2~3~4	黑-蓝-黄-棕	UL-1015 16#	200	剥口上锡 5mm		
次级引出线: 5~6	白-白	UL-1015 14#	200	剥口上锡 5mm		